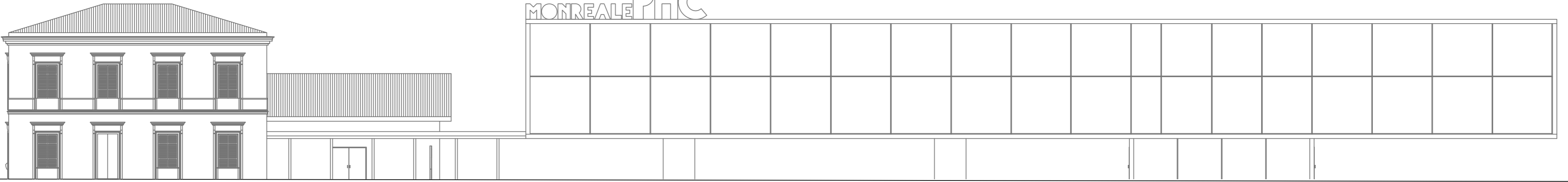
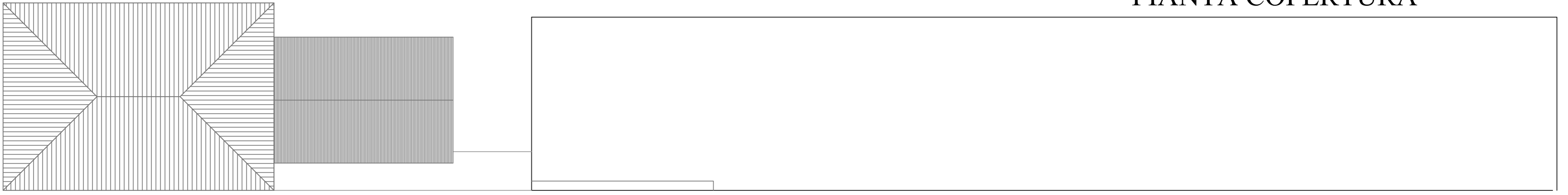


PROSPETTO PRINCIPALE

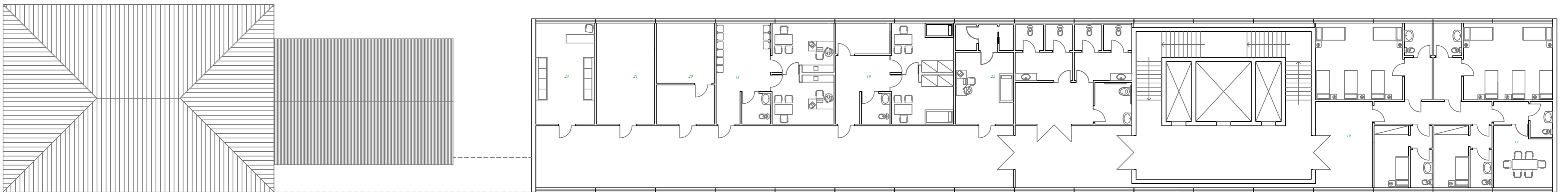
MONREALE PHC



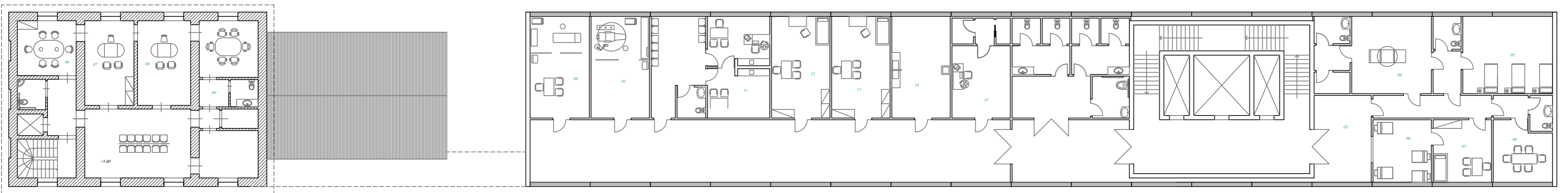
PIANTA COPERTURA



PIANO 2



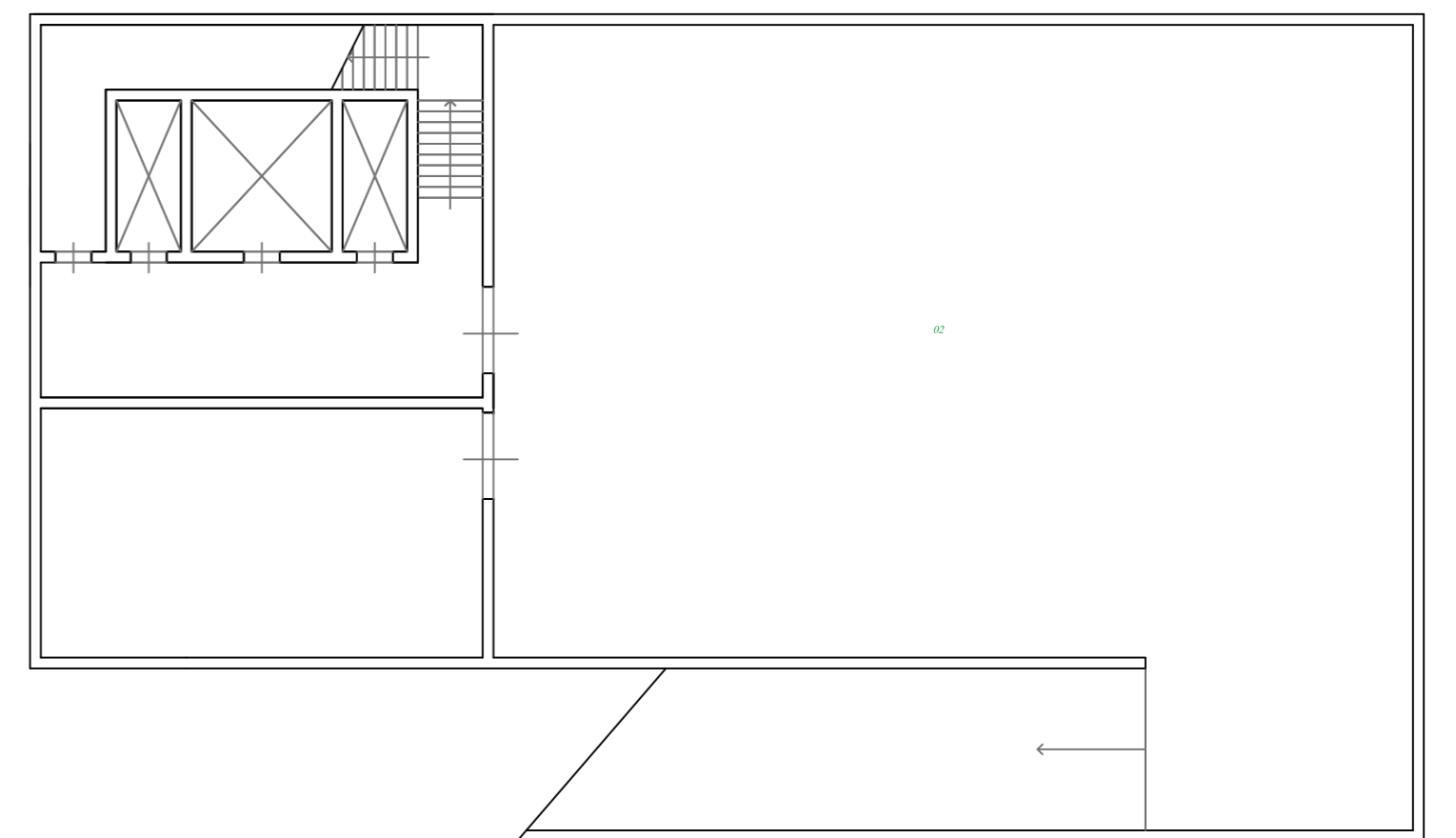
PIANO 1



PIANO T



PIANO S-1



CORPO A

- 01 - Ingresso principale
- 02 - Uffici Amministrativi
- 03 - Farmacia
- 04 - Archivio
- 05 - Hall area Ticket
- 06 - Consultorio
- 07 - Servizi Sociali Adulti
- 08 - Servizi Sociali bambini
- 09 - Servizi per il personale

CORPO B

- 01 - Ingresso
- 02 - Area ingresso Pronto soccorso
- 03 - Ambulanze
- 04 - Ingresso area parto
- 04 - Sala parto
- 05 - Area Travaglio
- 06 - Nido
- 07 - Controllo neonati
- 08 - Servizi per il personale
- 09 - Ambulatorio fisioterapia
- 10 - Ambulatorio dentistico

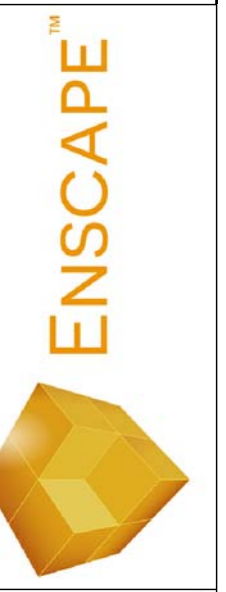
- 11 - Ambulatorio pediatrico
- 12 - Ambulatorio ortopedico
- 13 - Ambulatorio cardiologico
- 14 - Servizio di reparto
- 15 - Servizi per il personale
- 16 - Degenza
- 17 - Servizi per il personale
- 18 - Ambulatorio medicina di emergenza
- 19 - Ambulatorio medicina chirurgica
- 20 - Ambiente analisi X-Ray
- 21 - Ultrasonography
- 22 - Vaccinazioni
- 23 - Ambulatorio veterinario



Istituto Superiore Statale "Mario Rutelli" - Palermo  
Indirizzo: Costruzioni, Ambiente e Territorio

LABORATORIO DI PROGETTAZIONE - prof. Venturilla S. - Di Girolamo F.  
Classe 5A CAT - a.s. 2019 - 2020  
Gruppo 1 - Enrico Trifiro, Alfredo Trifiro, Giovanni Schiava, Morena Gullo

**"RIDISEGNARE LE PERIFERIE"**  
PROGETTO DI RIQUALIFICAZIONE E POTENZIAMENTO DEI SERVIZI SOCIO-SANITARI PUBBLICI SITUATI A PIAZZALE FLORIO - COMUNE DI MONREALE  
TAVOLA 2 - Pianta ai vari livelli, prospetto principale e rendering di progetto



Autodesk Revit, rel. 2020  
Enscape