

CURVATURA IN

DESIGN e PROGETTAZIONE ARCHITETTONICA

MATERIE	I	II	III	IV	V
Lingua e Letteratura					
Italiana	4	4	4	4	4
Storia	2	2	2	2	2
Lingua Inglese	3	3	3	3	3
Matematica + Complementi	4	4	4	4	3
Diritto ed Economia	2	2			
Biologia	2				
Geografia		2			
Scienze Motorie	2	2	2	2	2
Religione	1	1	1	1	1
Fisica	3	3			
Chimica	3	3			
Informatica	3				
Chimica dei Materiali		3			
Disegno Tecnico TTRG	3	3			
Design e Progettazione Architettonica			2	2	2
PCI – Urbanistica e Strumenti di Pianificazione Territoriale					2
PCI – Storia dell'Architettura			1	1	1
PCI – Progettazione e Tecnologia dell'edilizia			4	3	2
Ecologia e Geopedologia			3		
Economia				4	
Estimo					4
Topografia e Geomatica			4	4	4
Sicurezza sui luoghi di lavoro			2	2	2
TOTALE ORE SETTIMANALI CURRICULARI	32	32	32	32	32
ATTIVITA' PCTO (ex alternanza scuola lavoro)			60	60	30

in rosso materie che prevedono attività laboratoriali

Design e Progettazione Architettonica

Per i più creativi, a chi piace disegnare, ideare oggetti, elementi di arredo, progettare case e servizi, a chi piace lavorare con il design in generale e intende procedere gli studi nel settore della progettazione architettonica.

Bioarchitettura Progettazione Strutture e Impianti

Riservato a chi interessa studiare bioedilizia, termotecnica, soluzioni tecnologiche e impiantistiche legate alle energie rinnovabili associati a sistemi edilizi in cui la prefabbricazione e l'uso del legno diventa predominante e intende procedere gli studi in settori specializzati.

CURVATURA IN

BIOARCHITETTURA PROGETTAZIONE, STRUTTURE e IMPIANTI

MATERIE	I	II	III	IV	V
Lingua e Letteratura					
Italiana	4	4	4	4	4
Storia	2	2	2	2	2
Lingua Inglese	3	3	3	3	3
Matematica + Complementi	4	4	4	4	3
Diritto ed Economia	2	2			
Biologia	2				
Geografia		2			
Scienze Motorie	2	2	2	2	2
Religione	1	1	1	1	1
Fisica	3	3			
Chimica	3	3			
Informatica	3				
Chimica dei Materiali		3			
Disegno Tecnico TTRG	3	3			
Bioarchitettura, Strutture e Impianti				2	2
PCI – Urbanistica e Strumenti di Pianificazione Territoriale					2
PCI – Storia dell'Architettura				1	1
PCI – Progettazione e Tecnologia dell'edilizia				4	3
Ecologia e Geopedologia				3	
Economia					4
Estimo					4
Topografia e Geomatica				4	4
Sicurezza sui luoghi di lavoro				2	2
TOTALE ORE SETTIMANALI CURRICULARI	32	32	32	32	32
ATTIVITA' PCTO (ex alternanza scuola lavoro)			60	60	30

in rosso materie che prevedono attività laboratoriali



Ci troviamo in Via Paruta,
Piazzale Giacomino
Ciaccio Montalto, 3
90131 - Palermo
38W9+G5 Palermo, Città metropolitana di Palermo

raggiungibile con la linea dell'autobus 307, 309, 389P N4



ISS MARIO RUTELLI



ISTITUTO STATALE MARIO RUTELLI

CAT

COSTRUZIONI
AMBIENTE
TERRITORIO

percorsi di studio in:

DESIGN e PROGETTAZIONE ARCHITETTONICA

BIOARCHITETTURA STRUTTURE e IMPIANTI

inquadra il QRcode con la
fotocamera per ricevere altre info

responsabili di indirizzo:
CAT percorso diurno
salvatore.venturella@ilrutelli.it
+39 3924188491

CAT percorso serale per adulti
martino.ligotti@ilrutelli.it
+39 3473426754



Studiare al CAT significa fare un percorso di studi tra materie liceali e tecnico pratiche che ti consentono di entrare nel mondo del lavoro subito dopo il conseguimento del diploma. Se vuoi continuare a studiare dopo il diploma potrai:

- 1) Iscriverti a un percorso di laurea magistrale (5 anni)
- 2) Frequentare un ITS Accademy (2 anni di cui 1 da svolgere come stage aziendale) conseguendo un diploma tecnico superiore nel settore energetico e degli impianti;
- 3) Iscriverti a un percorso di laurea triennale dove ti riconoscono i Crediti Formativi fatti al CAT (3 anni)



Tecniche per le Costruzioni ed il Territorio
CORSO DI LAUREA PROFESSIONALIZZANTE LP01

ISTITUTO TECNICO SUPERIORE



Efficienza Energetica

LE CURVATURE
dal terzo anno in poi

DESIGN e
PROGETTAZIONE ARCHITETTONICA

BIOARCHITETTURA
PROGETTAZIONE, STRUTTURE e IMPIANTI



...e nonostante questo con noi al CAT farai esperienza con i più importanti uffici e centri di ricerche a livello regionale e nazionale ma anche con le amministrazioni pubbliche.



ISPRA
Istituto Superiore per la Protezione e la Ricerca Ambientale



Saranno 150 ore svolte facendo attività pratica sul campo con strumentazioni di alto profilo

Essere iscritti al CAT del Rutelli

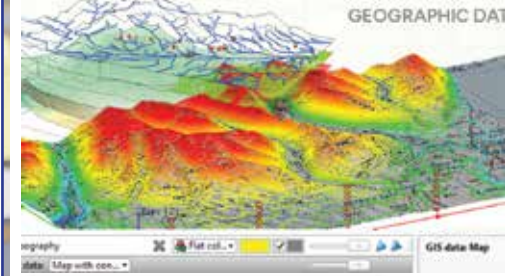
Studierai i materiali, gli aspetti tecnologici e tecnici, analizzerai gli aspetti impiantistici, energetici e strutturali lavorando in laboratorio con docenti esperti nei diversi settori e utilizzerai anche la stampante 3D

..e poi chi lo dice che è un mestiere per uomini?
.. dai indossiamo il caschetto!!



Inoltre parteciperai a progetti Erasmus che ti consentiranno di potenziare l'inglese e al tempo stesso spostarti in Europa sia durante le fasi del progetto che per l'attività di PCTO presso le aziende.

Utilizzeremo il drone per la fotogrammetria e restituzione 3D degli edifici, dei terreni, fiumi e aree archeologiche e utilizzerai software che ti daremo noi per tutti e 5 gli anni di permanenza nell'Istituto compreso i libri in comodato



Gestirai piattaforme GIS per l'analisi di dati ambientali, urbanistici e sismici oltre a gestire e utilizzare la strumentazione presente nei nostri laboratori



Imparerai a gestire i progetti usando software CAD, BIM consentendoti pure di ottenere la loro fotorestituzione

